



Direction des Opérations

Service de l'Information Aéronautique

DSNA

BUREAU NOTAM INTERNATIONAL

Phone: 05 57 92 57 92
Fax: 05 57 92 57 99
RSFTA: LFFAYNYX
Email: sia.supaip@aviation-civile.gouv.fr
Site SIA: http://www.sia.aviation-civile.gouv.fr

SUP AIP 121/11

Date de publication : 08 SEP

LIEU : FIR Marseille LFMM, AD Grenoble le Versoud LFLG

VALIDITE : Du 22 au 25 septembre 2011

OBJET : Création de 1 ZRT, "Coupe ICARE"2011

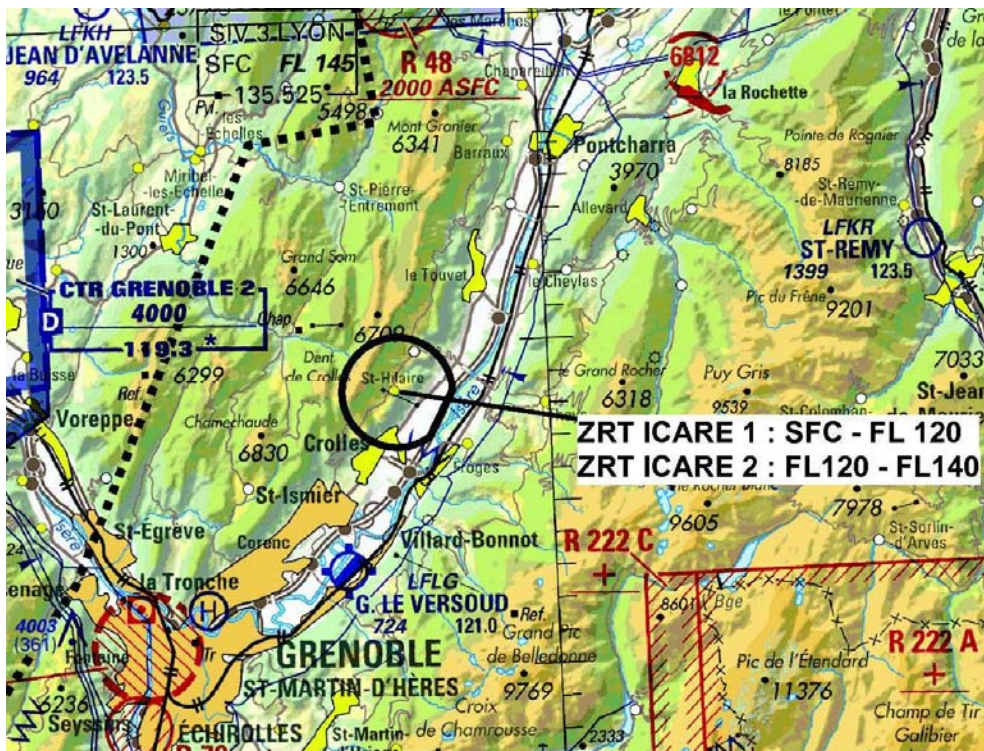


Table with 1 column: ACTIVITÉ. Content: Voltige, PUL, ULM, parachutages, montgolfières, hélicoptères, aéromodèles.

Table with 1 column: DATES ET HEURES D'ACTIVITÉ. Content: ZRT activables: ZRT ICARE 1 (22, 23, 24, 25 : 0500-1800), ZRT ICARE 2 (22, 23, 24, 25 : 0700-1130, 1300-1600).

Table with 1 column: INFORMATION DES USAGERS. Content: Activité connue de: Marseille INFO: 124.500 MHz, Grenoble Le Versoud TWR: 121.000 MHz.

CONDITIONS DE PENETRATION

CAG IFR/VFR et CAM : contournement obligatoire pendant l'activité sauf pour: - les aéronefs participant à la manifestation... Pour les aéronefs ne participant pas à la manifestation la pénétration est autorisée sous réserve de respecter les consignes ci-dessous: -Parapentes, deltaplanes et ULM... -ULM: piste temporaire de Lumbin ouverte uniquement le samedi 24 et dimanche 25 septembre 2011...

SERVICES RENDUS

Les services rendus par les organismes habituels aux appareils autorisés à pénétrer dans la ZRT sont ceux liés aux classes d'espaces avec lesquelles cette zone réglementée temporaire se superpose.

COORDONNEES GEOGRAPHIQUES ET LIMITES VERTICALES

ZRT ICARE 1

45°18'32" N - 005°55'47" E
45°17'07" N - 005°54'42" E
Arc de cercle dans le sens horaire de 1,7 Nm de rayon centré sur
45°18'32" N - 005°53'22"E
45°18'32" N - 005°55'47"E
(cercle tronqué au niveau de l'autoroute A 41)

Limites verticales :
SFC / FL120

ZRT ICARE 2

Identiques à celles de la ZRT ICARE 1

Limites verticales :
FL120 / FL140

ORGANISME A CONTACTER

Directeur des vols :
Gérard VIEUX – Tél. : 06.29.59.20.29
Direction des vols :
Tél 06.07.03.80.88 et Fréquence radio 128.700 MHz